

Identificazione tipo di ambito o sub-ambito

- Ns-Ce** **Ns-R1** **Ns-Ca2** Ambiti dei Nuclei di Interesse storico-ambientale
- Re-S9** **Re-Cs1** **Re-Co** Ambiti a prevalente destinazione residenziale
- RU** Sub-Ambiti speciali di Riqualificazione Urbana
- Re-ERP** Ambiti per Edilizia Residenziale Pubblica
- Pr-Ca8** **Pr-Co4** Ambiti a prevalente destinazione produttiva
- Tr-Co1** **Tr-S** Ambiti a prevalente destinazione turistico-ricettiva
- APA-Ca** Area di Produzione Agricola
- TPA-Ca** **TPA-Ma** **TPA-Cs** Territorio di Presidio Ambientale
- TNI-Ca** Territorio Non Inesediabile
- DTR2** Distretto di Trasformazione

Subambiti a valenza paesistico-ambientale in TPA-Ca

Identificazione regime normativo

- S** saturo di riqualificazione
- Ce** conservazione
- Ma** mantenimento
- R** riqualificazione
- Cs** consolidamento
- Co** completamento

S.U.A. (Strumenti Urbanistici Attuativi)

- Adottati **SUA Ad.7**
- SUA-App.4 n.a** non attuati
- Approvati **SUA-App.8 p.a** parzialmente attuati
- SUA-App.9 a.** attuati

Area di nucleazione

- n6.2** Area di nucleazione
- ME7** Manufatti Emergenti
- MI** Manufatti Incompatibili
- Manufatti ex art. 5 comma 2.2 delle N.d.C.

- Fascia di rispetto cimiteriale
- Fascia di rispetto autostradale
- Fascia di rispetto ferroviaria
- Fascia di rispetto Nuclei di interesse storico
- Confine comunale

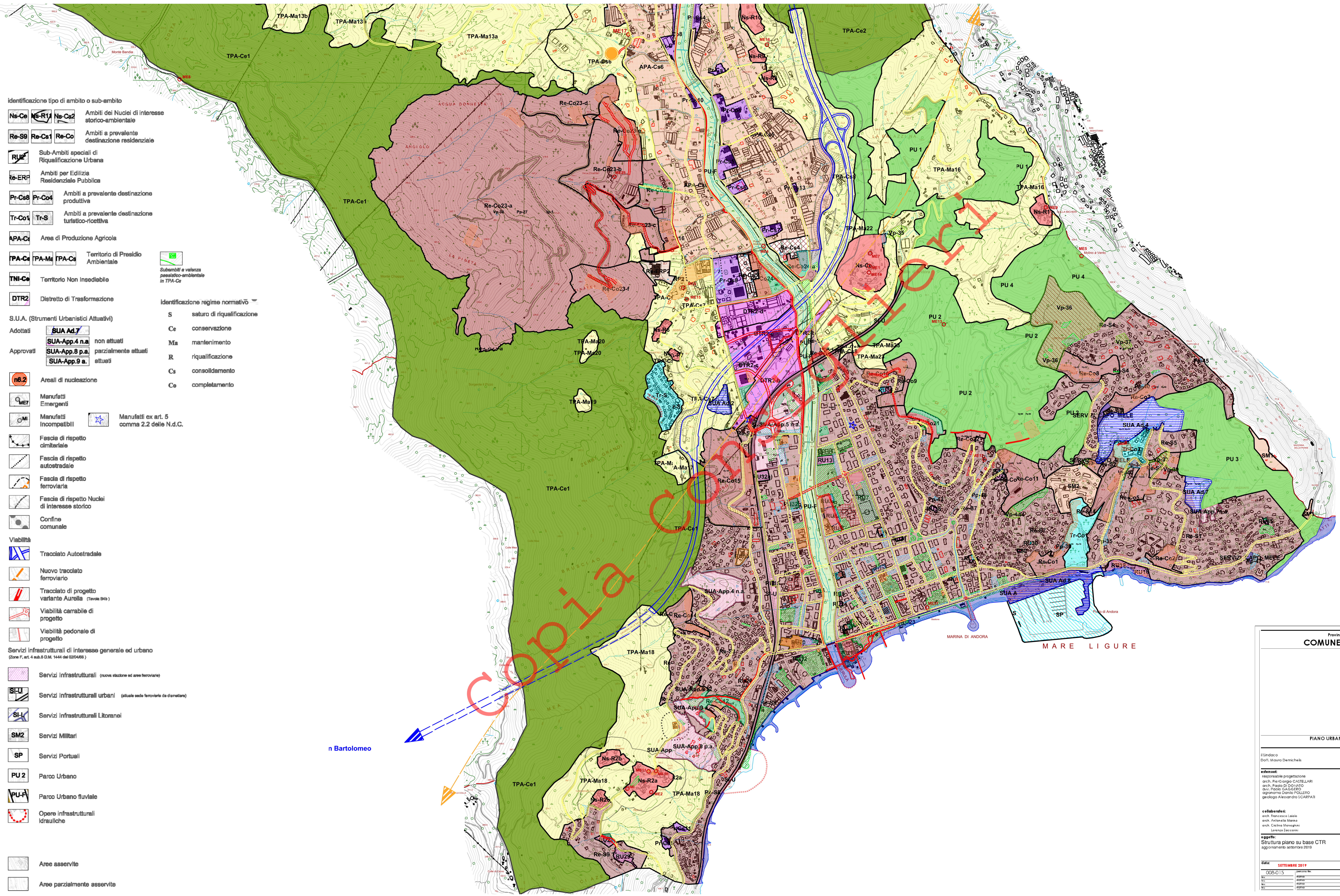
Viabilità

- Tracciato Autostradale
- Nuovo tracciato ferroviario
- Tracciato di progetto variante Aurelia (Tavola 044)
- Viabilità carrabile di progetto
- Viabilità pedonale di progetto

Servizi infrastrutturali di interesse generale ed urbano

- Servizi Infrastrutturali (nuove stazioni ed aree ferroviarie)
- SIU** Servizi Infrastrutturali urbani (attuale sede ferroviaria da dismettere)
- SIL** Servizi Infrastrutturali Litoranei
- SM2** Servizi Militari
- SP** Servizi Portuali
- PU 2** Parco Urbano
- PU-F** Parco Urbano fluviale
- Opere infrastrutturali Idrauliche

- Area asservite
- Area parzialmente asservite



Provincia di Genova  
**COMUNE DI ANDORA**

---

**PIANO URBANISTICO COMUNALE**

---

Il Sindaco Dott. Mauro Demicheli	Il Responsabile settore Urbanistica arch. Paolo Ghione
-------------------------------------	---

---

<b>responsabile progettazione</b> arch. Pier-Giorgio CASTELLARI arch. Paolo DI DONATO avv. Paolo CAGGIERO ingegnere Danilo POLLERO geologo Alessandro SCARPAZI	<b>responsabile variante:</b> arch. Paolo Ghione arch. Luciana Rabelino
---	---

---

<b>collaboratori:</b> arch. Francesco Latalo arch. Antonella Maro arch. Cinzia Monaghan Loretta Zaccarelli	elaborato Struttura piano su base CTR aggiornamento settembre 2019 Tav. B4a
--	--

---

Data:	SETTEMBRE 2019	Scala:	1:5000
Codice:	00B-015	Autore:	L. L.
Disegnato:	L. L.	Verificato:	L. L.
Approvato:	L. L.	Data:	L. L.